



設計図 J-1 東海支那設計院「境界空間」

ana houseは、東海支那設計院の設計による、現代建築の代表作である。この建物は、都市環境の中で、開放的な空間を創出するために設計された。建物の外観は、幾何学的な形状と、自然光を取り入れるための開口部によって特徴づけられている。また、室内においては、開放的な空間と、機能性を兼ね備えたデザインが特徴である。この建物は、都市環境の中で、開放的な空間を創出するために設計された。建物の外観は、幾何学的な形状と、自然光を取り入れるための開口部によって特徴づけられている。また、室内においては、開放的な空間と、機能性を兼ね備えたデザインが特徴である。



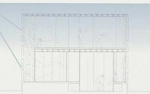
second floor scale 1:100



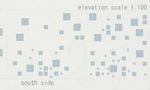
first floor scale 1:100



a - a section scale 1:100



b - b section scale 1:100



elevation scale 1:100

- ex. passage
- living garden
- ex. gallery
- ex. office
- ex. living workspace
- ex. gallery atelier
- ex. office
- ex. office
- ex. garden

- bedroom
- ex. bedroom
- ex. bedroom
- ex. dining kitchen
- ex. living bedroom
- ex. living dining
- ex. living bedroom
- ex. bedroom kitchen dining bedroom
- ex. bathroom
- ex. bedroom kitchen bedroom
- ex. living
- ex. bedroom kitchen
- ex. dining bedroom
- ex. floor



west side

north side

east side



south side

