

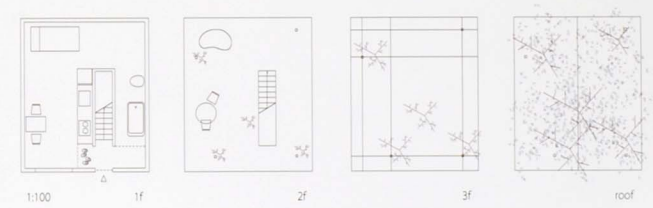


大きな木の下や、深い森の中では、重なり合うたくさんの葉が雨をうけとめてくれるように この家にもそんな屋根がある

森の屋根

小さな家の2階のリビングでは藤や朝顔、ぶどう、キウイフルーツが育つ。リビングからのびるツタは、時には食べられないほどの果実を実らせて、森のような緑のボリュームをつくる。

森のような屋根は、雨が降るほど成長し、雨から生活をやさしく守ってくれる。



銀賞2 「森の屋根」

京都工芸繊維大学 大学院 田上 拓
 京都工芸繊維大学 松井 悠 鈴木達也 湯口篤子